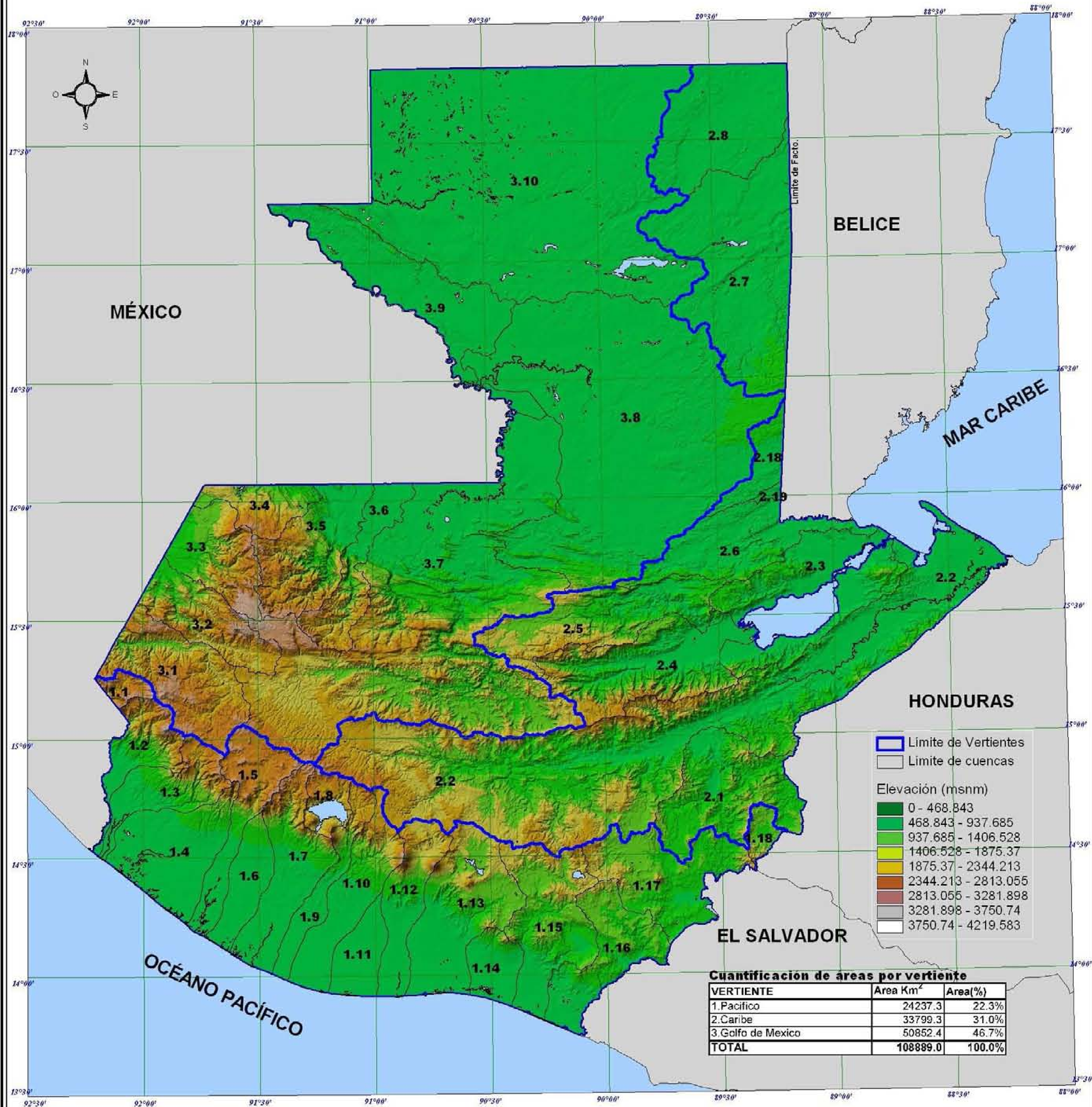


# Mapa de Cuencas Hidrográficas República de Guatemala



**Vertiente Pacífico**

Cuenca	Código	Area Km <sup>2</sup>	Area(%)
1.1 Río Coatlán	1.13	2572.92	10.62%
1.2 Río Suchiate	1.15	2309.36	9.53%
1.3 Río Naranjo	1.17	2238.33	9.24%
1.4 Río Ocosito	1.4	2032.26	8.59%
1.5 Río Samalá	1.7	1944.39	8.02%
1.6 Río Sis-Icán	1.16	1768.23	7.28%
1.7 Río Nahualate	1.10	1657.51	6.84%
1.8 Lago de Atitlán	1.5	1486.70	6.13%
1.9 Río Madre Vieja	1.12	1356.32	5.60%
1.10 Río Coyolate	1.3	1276.39	5.27%
	1.2	1061.83	4.38%
	1.9	933.87	3.85%
	1.9	888.99	3.67%
	1.11	810.86	3.35%
	1.14	723.85	2.99%
	1.8	644.48	2.65%
	1.16	311.42	1.28%
	1.1	273.82	1.13%
<b>Total</b>		<b>24237.26</b>	<b>100.00%</b>

**Vertiente del Caribe**

Cuenca	Código	Area Km <sup>2</sup>	Area(%)
2.1 Río Grande de Zacapa	2.2	12697.27	37.67%
2.2 Río Motagua	2.7	4910.21	14.53%
2.3 Lago de Izabal-Río Dulce	2.8	2930.40	8.67%
2.4 Río Polochic	2.4	2887.77	8.54%
2.5 Río Cahabón	2.3	2712.20	8.02%
2.6 Río Sarstún	2.1	2485.96	7.36%
2.7 Río Mopán Belice	2.5	2462.69	7.29%
2.8 Río Hondo	2.6	2000.74	5.92%
2.18 Río Moho	2.18	843.34	1.90%
2.19 Río Temash	2.19	68.82	0.20%
<b>Total</b>		<b>33799.30</b>	<b>100.00%</b>

**Vertiente Golfo de México**

Cuenca	Código	Area Km <sup>2</sup>	Area(%)
3.1 Río Cuilco	3.10	14310.02	28.14%
3.2 Río Selegua	3.7	12098.96	23.79%
3.3 Río Nentón	3.8	11847.72	23.30%
3.4 Pojóm	3.9	2993.39	5.89%
3.5 Río Ixcán	3.1	2302.99	4.53%
3.6 Xaelbal	3.5	2081.19	4.09%
3.7 Río Salinas	3.2	1536.21	3.02%
3.8 Río La Pasión	3.3	1287.06	2.56%
3.9 Río Usumacinta	3.6	890.73	1.75%
3.10 Río San Pedro	3.4	890.73	1.75%
<b>Total</b>		<b>50852.48</b>	<b>100.00%</b>

Escala : 1 : 2,000,000  
50 0 50 100 Kilómetros

Proyección del mapa digital: UTM, zona 15, DATUM NAD 27.  
Proyección del mapa impreso: Coordenadas Geográficas, Esferoide de Clarke 1866.

Fuente: Programa de Emergencia por Desastres Naturales (PEDN), Proyecto de Asistencia Técnica y Generación de Información, CATIE, con base en el Mapa de Cuencas de la República de Guatemala, Escala 1:500,000.  
El presente mapa ha sido realizado sobre la base cartográfica a escala 1:250,000, propiedad del Instituto Geográfico Nacional.

Ministerio de Agricultura, Ganadería y Alimentación (MAGA)  
Unidad de Planificación Geográfica y Gestión de Riesgo (UPGGR)  
(Laboratorio de Información Geográfica)  
Guatemala, Noviembre de 2004

